

BEZPEČNÉ HESLO

ZÁSADY TVORBY BEZPEČNÉHO HESLA

Základem je bezpečné heslo



Aby byly vaše informace v co největším bezpečí, musíte mít svůj online účet pořádně zabezpečený.

A toho dosáhnete pomocí silného hesla a neprůstřelné kontrolní otázky.

Jak na bezpečné heslo?

Nároky na bezpečné heslo neustále rostou, technicky je totiž stále snadnější heslo odhalit. Proto je důležité dodržovat základní bezpečnostní zásady:

1. Využívat dvoufázové či vícefázové ověření, např. pomocí hesla a schválení přihlášení mobilním telefonem.
2. Využívat bezpečné správce hesel.
3. Využívat hesla složená z frází - částí vět, slovních obrátů apod. Omezit používání jednoduchých slovních hesel.
4. Nepoužívat stejné heslo pro přihlášení do různých služeb. Zejména chránit email.
5. Kontrolovat, jestli naše heslo neuniklo na veřejnost, např. pomocí webu www.havebeenpwned.com.



BEZPEČNÉ HESLO

ZÁSADY TVORBY BEZPEČNÉHO HESLA

Jak vytvořit bezpečné heslo?

Ideální heslo by mělo být dlouhé minimálně 10 znaků.

Při tvorbě hesel využívejme fráze, např. věty, které si snadno zapamatujeme.

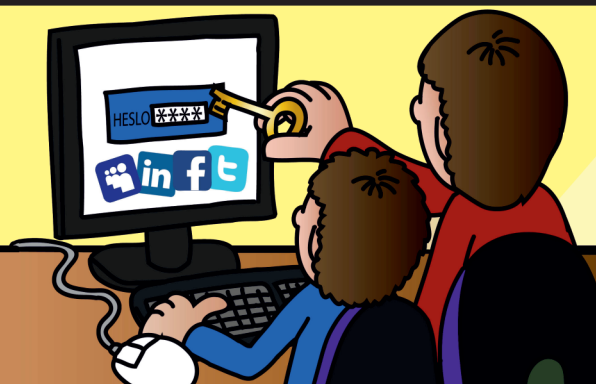
Nikdy nepoužívejte jednoduchá hesla, které lze najít ve slovníku! Nepoužívejte křestní jména ani příjmení.

Pro přístup k různým online službám (např. e-mailu či sociální sítě) nepoužívejte stejné heslo!

Některé služby využívají k zabezpečení účtu také kontrolní otázky - nikdy nevolte jako odpověď informace, které se dají snadno zjistit (jméno matky, jméno domácího mazlíčka apod.).

Po ukončení práce v prostředí internetu se nezapomeňte odhlásit z účtu, který právě používáte.

Heslo uchovejte v tajnosti, nikomu jej neprozrazujte - ani svému nejlepšímu kamarádovi či kamarádce.



Tento materiál vznikl v rámci projektu Buď v bezpečí, realizovaným Policejním prezidiem ČR a projektem E-Bezpečí.